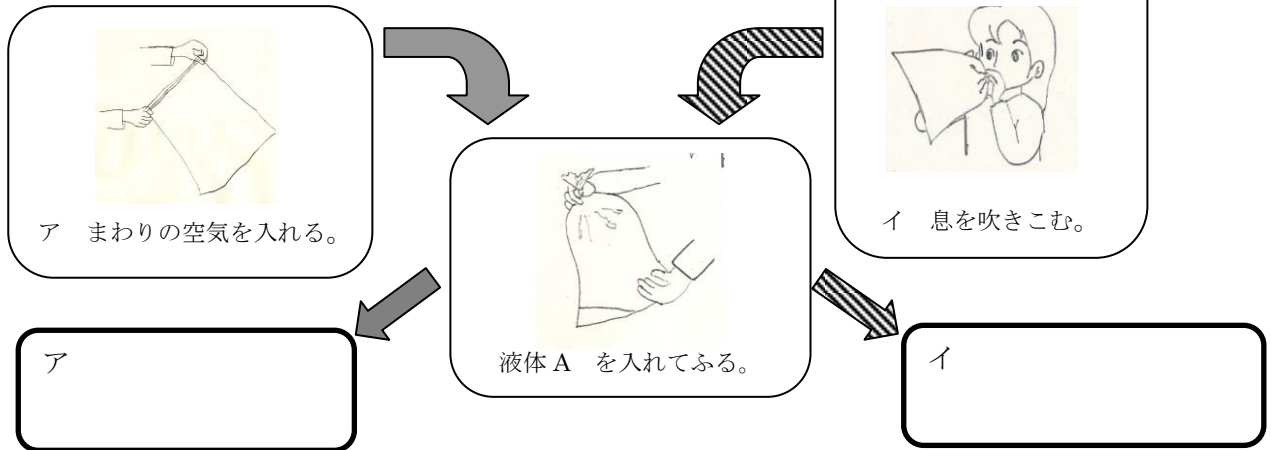


# 小学校6年理科

年 組 氏名

**1**

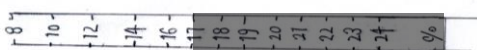
す  
吸う息（まわりの空気）とはいた息をポリエチレンのふくろにとり、ちがいを調べます。次の問いに答えましょう。



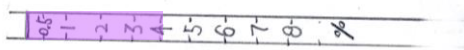
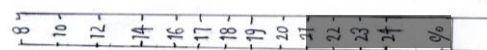
- ① 吸う息（まわりの空気）とはいた息のちがいを調べるためにふくろに入れた液体Aの名前を書きましょう。

- ② ア・イのふくろに液体Aを入れてよくふりました。それぞれ色はどうなりますか。上の図の  に書きましょう。

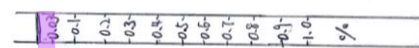
- ③ 液体Aを使って調べるかわりに気体検知管を使ってそれぞれの空気を調べました。イのふくろを調べた検知管はどちらですか。（ ）に○を書きましょう。



酸素



二酸化炭素



(      )

(      )

- ④ この実験から、はいた息には吸う息（まわりの空気）よりもどんな気体が多くふくまれていることが分かりますか。

- ⑤ 次の文の（ ）にあてはまることばを書きましょう。

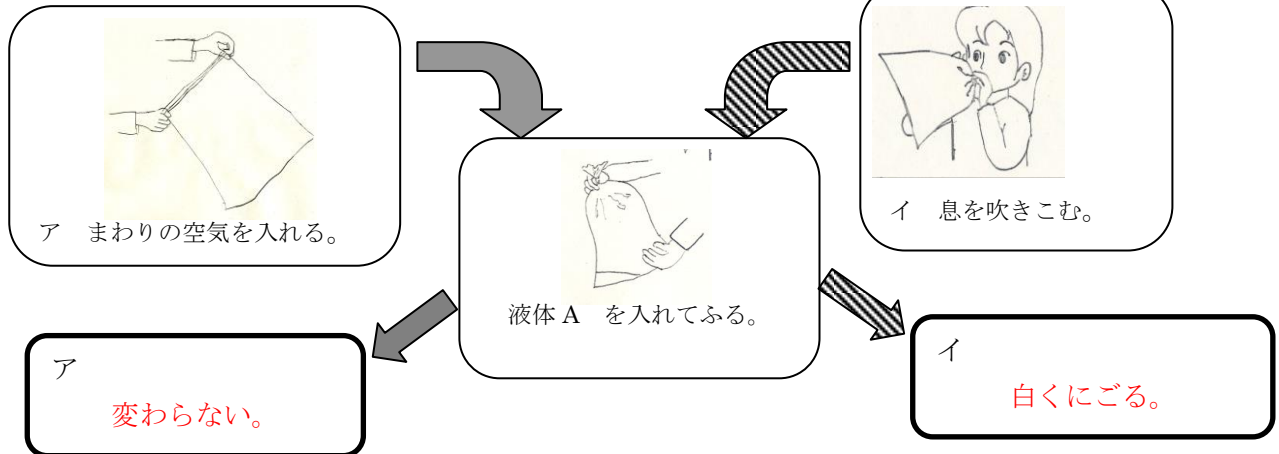
はいた息には、吸う息（まわりの空気）より（      ）が増えていて（      ）がへっている。人は息をすることで空気中の（      ）を体内に取り入れ、（      ）を出している。このはたらきを（      ）という。

## 小学校 6 年理科

年 組 氏名

1

吸う息（まわりの空気）とはいた息をポリエチレンのふくろにとり、ちがいを調べます。次の問いに答えましょう。

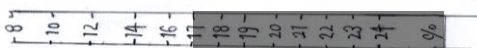


- ① 吸う息（まわりの空気）とはいた息のちがいを調べるためにふくろに入れた液体 A の名前を書きましょう。

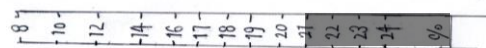
石灰水

- ② ア・イのふくろに液体 A を入れてよくふりました。それぞれ色はどうなりますか。上の図の  に書きましょう。

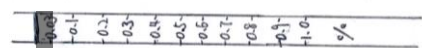
- ③ 液体 A を使って調べるかわりに気体検知管を使ってそれぞれの空気を調べました。イのふくろを調べた検知管はどちらですか。（ ）に○を書きましょう。



酸素



二酸化炭素



( ○ )

( )

- ④ この実験から、はいた息には吸う息（まわりの空気）よりもどんな気体が多くふくまれていることが分かりますか。

二酸化炭素

- ⑤ 次の文の（ ）にあてはまることばを書きましょう。

はいた息には、吸う息（まわりの空気）より（二酸化炭素）が増えていて（酸素）がへっている。人は息をすることで空気中の（酸素）を体内に取り入れ、（二酸化炭素）を出している。このはたらきを（呼吸）という。

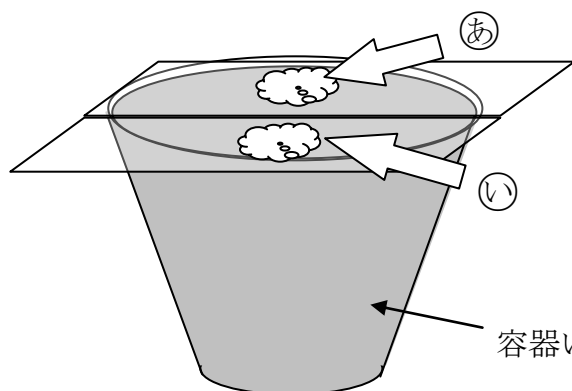
## 小学校6年理科

年 組 氏名

1

ごはんつぶに水とだ液を加えて、ヒトの口の中のだ液のはたらきを調べます。  
次の問いに答えましょう。

容器にお湯を入れ、その上につぶしたごはんつぶをのせたスライドガラスを置きます。



①のごはんつぶには**だ液**を、②のごはんつぶには**水**を加え、5分間待ってから両方にヨウ素液をかけ、変化を見ました。

- ① 容器のお湯の温度は何度くらいがよいですか。理由も書きましょう。

℃くらい	理由
------	----

- ② ヨウ素液をかけたのは、ごはんつぶの中に何があることを調べるためですか。

- ③ ①と②にヨウ素液をかけると、1つだけ色が青むらさき色に変わりました。色が青むらさき色に変わったのは、①・②のどちらですか。

- ④ この実験でだ液にはどんなはたらきがあるといえますか。

2

次の文の  にあてはまることばを書きましょう。

食べ物は口で  と混ぜられて、食道を通過して、 や  へ  
運ばれながら、体に吸収されやすい養分に変化する。このことを  という。

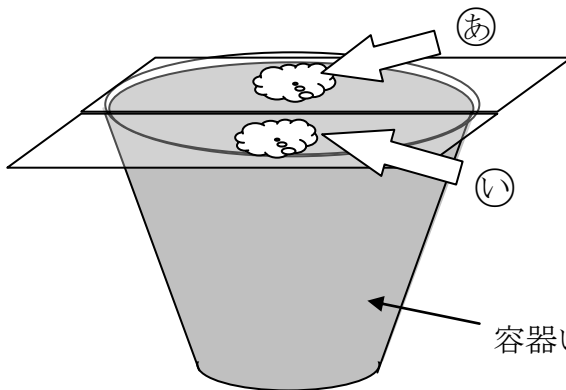
## 小学校6年理科

年 組 氏名

1

ごはんつぶに水とだ液を加えて、ヒトの口の中のだ液のはたらきを調べます。  
次の問いに答えましょう。

容器にお湯を入れ、その上につぶしたごはんつぶをのせたスライドガラスを置きます。



①のごはんつぶには**だ液**を、②のごはんつぶには**水**を加え、5分間待ってから両方にヨウ素液をかけ、変化を見ました。

① 容器のお湯の温度は何度くらいがよいですか。理由も書きましょう。

40℃ くらい	理由 だ液は、体温に近い方がよくはたらくから。
---------	----------------------------

② ヨウ素液をかけたのは、ごはんつぶの中に何があることを調べるためですか。

でんぷん

③ ①と②にヨウ素液をかけると、1つだけ色が青むらさき色に変わりました。色が青むらさき色に変わったのは、①・②のどちらですか。

②

④ この実験でだ液にはどんなはたらきがあるといえますか。

でんぷんを別のものに変えるはたらき

2

次の文の  にあてはまることばを書きましょう。

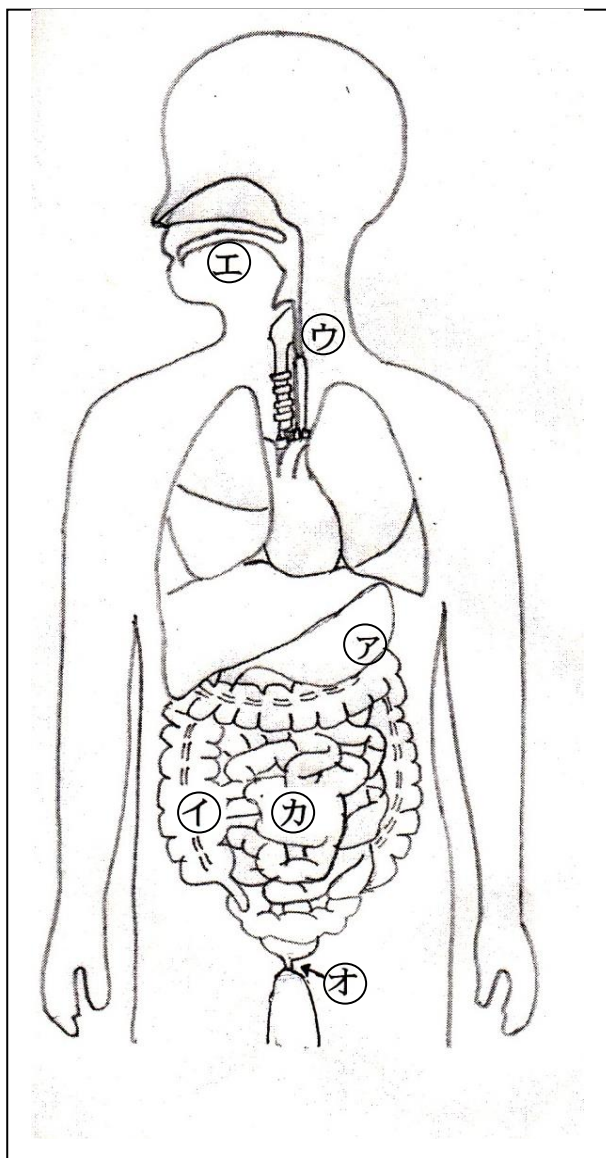
食べ物は口で **だ液** と混ぜられて、食道を通過、**胃** や **腸** へ  
運ばれながら、体に吸収されやすい養分に変化する。このことを **消化** という。

## 小学校6年理科

年 組 氏名

1

食べ物のゆくえについて調べました。次の問いに答えましょう。



① 口からこう門までの食べ物の通り道のことを何とといいますか。

② 左の図の①～⑥の名前を書き、食べ物が通る順に番号を書きましょう。

	名 前	順番
①		
②		
③		
④		
⑤		
⑥		

③ ①や④などでは食べ物を体に取り入れやすいうように変化させるはたらきがあります。このはたらきを何とといいますか。

④ ②や⑤では生きるために必要な養分や水分を取り入れるはたらきをします。このはたらきを何とといいますか。

⑤ ⑥で取り入れられた養分は、ある場所に運ばれてたくわえられ、そこから体中に運ばれます。ある場所とは何という名前の場所ですか。

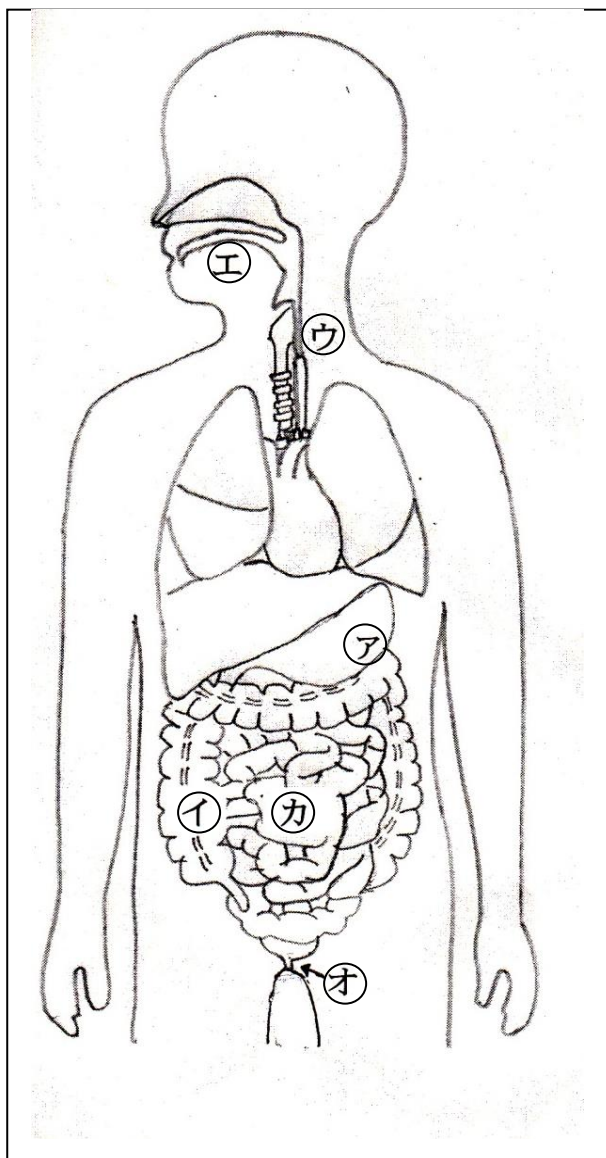
⑥ ②や⑤で取り入れられずに残ったものはどうなりますか。

## 小学校6年理科

年 組 氏名

1

食べ物のゆくえについて調べました。次の問いに答えましょう。



- ① 口からこう門までの食べ物の通り道のことを何といいますか。

消化管

- ② 左の図の(ア)～(カ)の名前を書き、食べ物が通る順に番号を書きましょう。

	名 前	順番
(ア)	胃	3
(イ)	大腸	5
(ウ)	食道	2
(エ)	口	1
(オ)	こう門	6
(カ)	小腸	4

- ③ (ア)や(エ)などでは食べ物を体に取り入れやすいうように変化させるはたらきがあります。このはたらきを何といいますか。

消化

- ④ (イ)や(カ)では生きるために必要な養分や水分を取り入れるはたらきをします。このはたらきを何といいますか。

吸収

- ⑤ (カ)で取り入れられた養分は、ある場所に運ばれてたくわえられ、そこから体中に運ばれます。ある場所とは何という名前の場所ですか。

かん臓

- ⑥ (イ)や(カ)で取り入れられずに残ったものはどうなりますか。

便としてこう門から体外に出される。

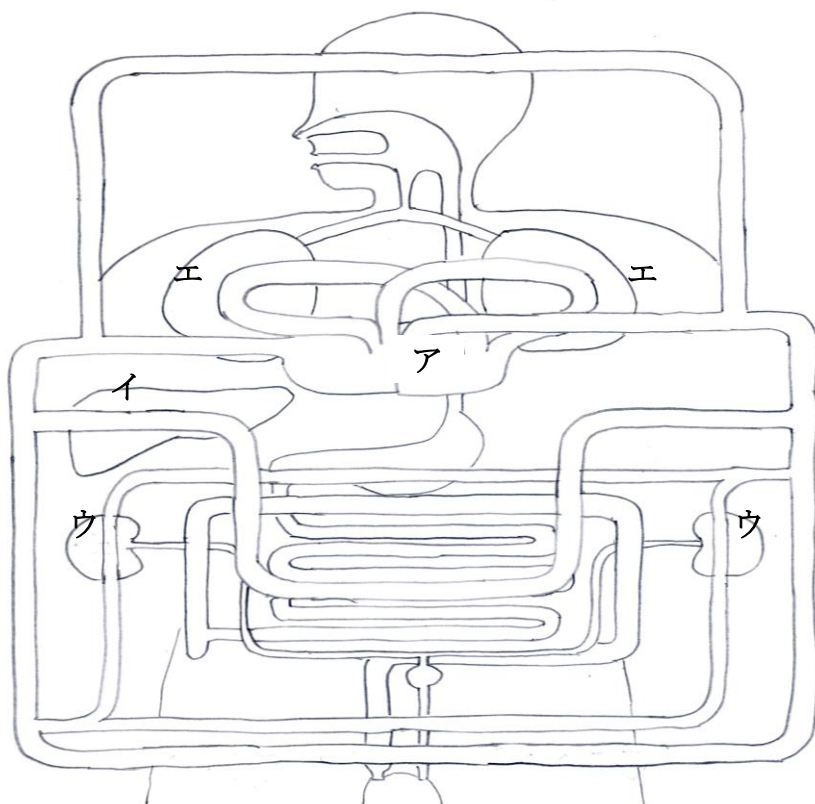


## 小学校6年理科

年 組 氏名

1

血液や臓器（心臓、肺、かん臓、じん臓など）のはたらきについて調べます。  
次の問いに答えましょう。



① 食べ物の流れを左の図に青でかきこみましょう。

② 血液の流れを左の図に赤でかきこみましょう。

③ 血液は何を運ぶはたきをしていますか。


④ アは血液を体中に送り出すポンプのはたらきをしています。何という名前ですか。

--

⑤ イは小腸で吸収された養分をたくわえたり血液に取り入れて体中に送ったりするはたらきをしています。何という名前ですか。

--

⑥ ウは血液中の不要なものをこしとり、にょうをつくるはたらきをしています。何という名前ですか。

--

⑦ エは酸素を血液に取り入れて体中に送ったり、血液中の二酸化炭素を取り出し、口から体外に出したりするはたらきをしています。何という名前ですか。

--

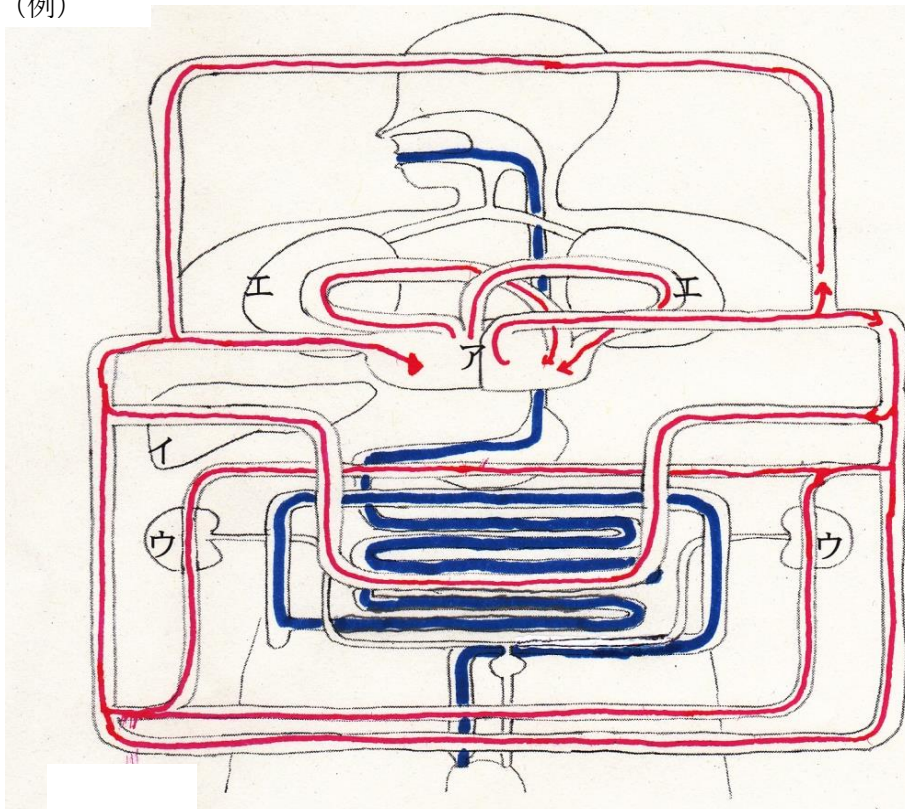
## 小学校6年理科

年 組 氏名

1

血液や臓器（心臓、肺、かん臓、じん臓など）のはたらきについて調べます。  
次の問いに答えましょう。

(例)



- ① 食べ物の流れを左の図に青でかきこみましょう。
- ② 血液の流れを左の図に赤でかきこみましょう。
- ③ 血液は何を運ぶはたきをしていますか。

酸素や二酸化炭素、  
養分、不要になった  
ものを運ぶはたらき

- ④ アは血液を体中に送り出すポンプのはたらきをしています。何という名前ですか。

心臓

- ⑤ イは小腸で吸収された養分をたくわえたり血液に取り入れて体中に送ったりするはたらきをしています。何という名前ですか。

かん臓

- ⑥ ウは血液中の不要なものをこしとり、にょうをつくるはたらきをしています。何という名前ですか。

じん臓

- ⑦ エは酸素を血液に取り入れて体中に送ったり、血液中の二酸化炭素を取り出し、口から体外に出したりするはたらきをしています。何という名前ですか。

肺